

BULLETIN DE DIFFUSION



PRÉSERVER LA QUALITÉ DE L'EAU

Nous l'appelons la «Terre» mais les trois quarts de notre planète sont recouverts d'eau. Quatre-vingt-dix-sept pour cent de cette eau est l'eau salée des océans et des mers. L'autre trois pour cent est de l'eau douce mais presque toute cette eau est enfermée dans les glaciers et la glace polaire. En fait, seule une fraction de l'eau sur la planète peut assurer la

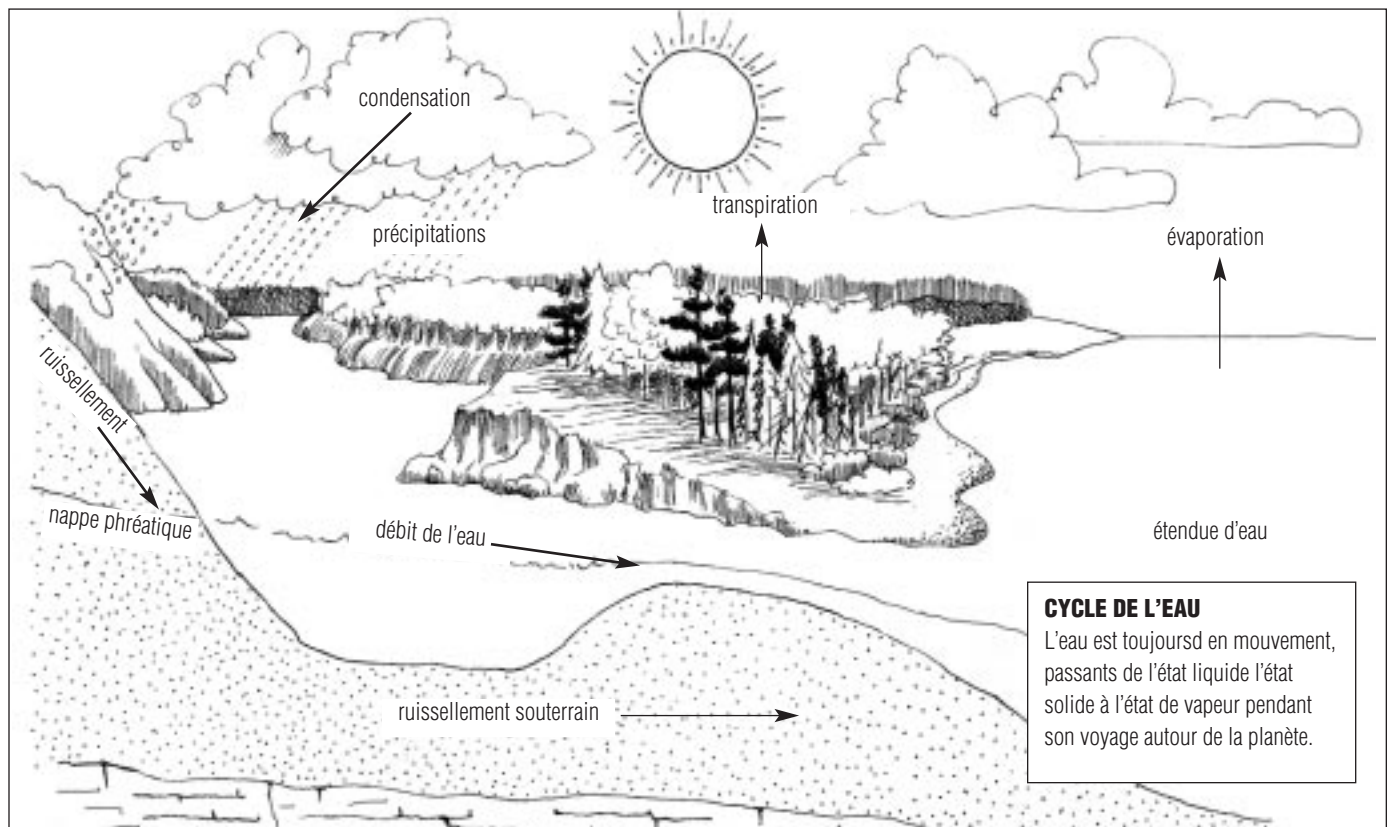
subsistance de créatures comme les êtres humains. C'est pourquoi il faut préserver la qualité de l'eau : pour la boire et pour protéger son habitat.

Ce bulletin de diffusion indique certaines mesures qui peuvent être adoptées pour protéger la qualité et la quantité de nos réserves d'eau.

LE CYCLE DE L'EAU

L'eau est toujours en mouvement, se déplaçant autour de la planète et passant de l'état liquide à l'état solide à l'état de vapeur. Ce cycle commence avec les précipitations, comme la pluie et la neige, qui tombent de l'atmosphère et remplissent les lacs et les ruisseaux ainsi

que la nappe d'eau souterraine sous la surface de la Terre. Une partie de l'eau de surface finit par se jeter dans les océans. L'eau retourne à l'atmosphère lorsqu'elle s'évapore et forme des nuages.



COMMENT PRÉSERVER LA QUANTITÉ ET LA QUALITÉ DE L'EAU

De petits changements peuvent faire une grosse différence lorsqu'il s'agit d'améliorer la qualité de l'eau mais il faut s'éduquer. Plus on s'y connaît en matière de qualité de l'eau, plus on peut modifier sa façon de vivre et réaliser des changements positifs. Voici certains moyens de préserver la quantité et la qualité de l'eau à la maison, sur la ferme, au chalet et sur le bateau.

• UTILISEZ MOINS D'EAU

Plusieurs d'entre nous gaspillent l'eau, ce qui peut épuiser les réserves d'eau souterraine et de surface. En utilisant un peu moins d'eau chaque jour, on peut réduire ce problème. Voici certains moyens très simples :

- réparez les fuites d'eau
- n'arrosez pas trop souvent votre pelouse
- captez et utilisez l'eau de pluie
- installez une pomme de douche et une barrière de réservoir de toilette qui utilisent l'eau plus efficacement

• GÉREZ JUDICIEUSEMENT LES EAUX USÉES

Ne déversez jamais de contaminants dangereux dans les toilettes, les éviers ou les égouts. Si vous avez un système septique à la maison ou au chalet, entretenez-le et assurez-vous qu'il fonctionne adéquatement.

• ADOPTEZ DES MESURES À LA MAISON

Vous pouvez préserver la qualité de l'eau de plusieurs façons à la maison. Voici quelques suggestions :

- utilisez des nettoyeurs non toxiques et des savons et détergents biodégradables
- réduisez ou éliminez l'utilisation d'engrais et d'autres produits chimiques sur les pelouses et dans les jardins
- utilisez le moins de fondants possible en hiver
- orientez les tuyaux de descente pluviale vers les vastes zones herbeuses

• CONTRÔLEZ L'ÉROSION ET LE DÉPÔT DE SÉDIMENTS

Il existe plusieurs façons de réduire les répercussions négatives des sédiments sur la qualité de l'eau. Les propriétaires fonciers, par exemple, peuvent faire pousser ou entretenir de la végétation le long des rives pour empêcher les sédiments et les éléments nutritifs indésirables de tomber dans l'eau. Des arbres peuvent être plantés près des flancs de coteau et des pentes fortes, et on peut empêcher le bétail de brouter près du rivage, réduisant ainsi l'érosion du sol. Les voies navigables herbeuses, les écrans de végétation et les surfaces de captage effectif sont également de bons outils pour réduire le ruissellement et enlever les sédiments.

• PROTÉGEZ LES TERRES HUMIDES

Les terres humides sont des filtres naturels. Elles améliorent la qualité de l'eau, enlèvent les éléments nutritifs et les sédiments, et fournissent un habitat à plusieurs espèces de plantes et d'animaux. Pour protéger et préserver les terres humides actuelles, faites



Seule une petite fraction de l'eau terrestre est potable. Sa protection est donc très importante.

pour pousser de la végétation autour, empêchez le bétail de s'y rendre et éliminez les activités néfastes comme le dragage, le remblayage, l'exploitation forestière à grande échelle, le déversement de déchets et l'extraction de tourbe.

• CONSERVEZ L'EAU SOUTERRAINE

L'eau souterraine fournit une source d'eau potable et approvisionne plusieurs lacs et rivières. Pour protéger ces zones sensibles, vous devriez surveiller tout retrait de quantités importantes d'eau souterraine. Les municipalités devraient minimiser l'aménagement de surfaces revêtues ou l'utilisation de ciment, puisque cela peut empêcher l'eau de pluie de se rendre

jusqu'à la nappe phréatique souterraine. De plus, on ne devrait pas déboiser les zones des eaux d'amont des bassins hydrographiques.

- **GÉREZ LES EAUX D'ORAGE**

Les eaux d'orage provenant des rues et des chemins peuvent transporter plusieurs polluants, y compris des sédiments, des éléments nutritifs, des bactéries, de l'huile, de la graisse, des sels et des métaux lourds jusque dans les voies navigables. On peut aménager des bouches sélectives, des étangs de retenue et des terres humides artificielles pour capter ces substances. Les municipalités peuvent nettoyer les rues ainsi qu'entreposer et filtrer le ruissellement afin d'empêcher les polluants d'atteindre les voies navigables. Si vous avez un animal domestique, n'oubliez pas de ramasser ses petits dépôts dans les endroits où ils pourraient être emportés dans les lacs et les rivières.

- **PRÉVENEZ LES DÉVERSEMENTS**

Faites attention lorsque vous manipulez et entreposez de l'essence, de l'huile, des pesticides, des herbicides, des engrais et d'autres produits chimiques. De même, les agriculteurs devraient adopter des pratiques agricoles et des travaux de champs qui favorisent la protection de la nature, et s'assurer qu'ils se débarrassent adéquatement des déchets de ferme et des animaux morts.

- **NAVIGUEZ DE FAÇON RESPONSABLE**

La navigation de plaisance peut perturber le sédiment déposé au fond des lacs et des rivières. En vous déplaçant plus lentement dans les eaux peu profondes et celles où le substrat est meuble, vous pouvez aider à prévenir ce problème. En réduisant votre vitesse près du rivage, vous diminuerez également l'érosion causée par le sillage. Utilisez toujours un poste de pompage pour les navires pour vider les eaux noires des toilettes et les eaux ménagères de la douche, du bain et des laveuses à linge et à vaisselle. Ne déversez jamais d'eaux noires ou ménagères directement dans le lac ou la rivière. Soyez prudent(e)

lorsque vous remplissez votre réservoir d'essence et n'oubliez pas de remplir vos réservoirs portatifs d'essence sur la terre ferme, loin de l'eau.



Des changements dans la qualité de l'eau peuvent avoir des répercussions graves. Des milliers de poissons peuvent mourir à la suite de déversements toxiques ou de manque d'oxygène.



Photo : Office de protection de la nature

Un libre accès du bétail entraîne la destruction de la végétation riveraine, l'érosion du sol et une baisse de la qualité de l'eau.

LECTURES SUGGÉRÉES

- Agriculture et Agroalimentaire Canada et ministère de l'Agriculture, de l'Alimentation et des Affaires rurales de l'Ontario. *Meilleures pratiques de gestion : Gestion de l'eau*. 1994, 93 p.
- Ministère de l'Environnement et de l'Énergie de l'Ontario. *Vivre au naturel : La protection de l'environnement chez soi*. Toronto, Ontario, 1994, 35 p.
- Ministère de l'Environnement et de l'Énergie de l'Ontario. *Vivre au naturel : La protection de l'environnement en plein air*. Toronto, Ontario, 1994, 20 p.
- Municipalité régionale d'Ottawa-Carleton. *Rethinking Yard Care*. Water Environmental Protection Division. Ottawa, Ontario, 1994, 6 p.

Les bulletins de diffusion suivants sont également une bonne source de renseignements sur les rives :

- *Préservation et remise en valeur des rivages naturels*
- *Remise en valeur de la zone riveraine avec des saules*



Les rives qui ont été transformées artificiellement réduisent la capacité de filtrer le ruissellement et augmentent la quantité de sédiments en suspension à la suite de l'action des vagues.



Les propriétaires de bateaux jouent un rôle important dans la protection de la qualité de l'eau.

Pour de plus amples renseignements, communiquez avec le :

Centre de ressources pour propriétaires fonciers

C.P. 599, 5524 Rue Dickinson
Manotick, ON K4M 1A5
Télép. : 613 692 2390 ou 1 800 387 5304
Télééc. : 613 692 2806
Commande de produits : 1-888-571-INFO (4636)
C.É. : lrc@sympatico.ca
Internet : <http://www3.sympatico.ca/lrc>

Réalisé par :

- Centre de ressources pour propriétaires fonciers
- Ministère des Richesse naturelles de l'Ontario

©Imprimeur de la Reine pour l'Ontario, 1998
Imprimé en Ontario, Canada

This publication is also available in English.

 imprimé sur du papier recyclé

ISSN 1198-3744
(5k P.R., 98 08 26)